



PERCHE' PARLIAMO DI **REALTA' AUMENTATA**?

Perché l'integrazione di:

- cinque software;
- data-base ufficiali dei costruttori di apparecchiature elettriche;
- automazioni nel cablaggio,

permettono nell'ambito dei QUADRI ELETTRICI di:

- 1) Beneficiare di una progettazione 3D integrata a livello elettrico, meccanico e topografico;
- 2) Effettuare verifiche elettriche, termiche, interferenze meccaniche, distanze di rispetto apparecchiature e coefficiente riempimento canaline;
- 3) Scegliere il miglior percorso dei collegamenti;
- 4) Produrre preventivamente ogni cavo della lunghezza corretta, già siglato e preintestato;
- 5) Produrre le piastre di fondo dei quadri già forate per il fissaggio di tutti i componenti.



QUALI VANTAGGI E BENEFICI?

- 1) Qualsiasi potenziale problema congenito è risolto in fase di progettazione: *ASSENZA DI MALFUNZIONAMENTI E DIFETTI.*
- 2) Certezza che possa essere costruito e sia tecnicamente funzionante sotto ogni punto di vista: *EFFICIENZA PRODUTTIVA SIGNIFICAMENTE AUMENTATA.*
- 3) Quadri elettrici costruttivamente coincidenti con la documentazione progettuale: *RICERCA GUASTI FACILITATA E AGEVOLATA.*
- 4) Quadri elettrici sempre identici fra loro: *ELEVATA EFFICIENZA NEL POST- VENDITA.*
- 5) Modifiche, manutenzioni e/o sostituzione componenti stabilite a priori prima di intervenire: *INTERVENTI IN CAMPO PIU' EFFICIENTI E SENZA SORPRESE.*

PRODUZIONE IN SERIE DEI COLLEGAMENTI

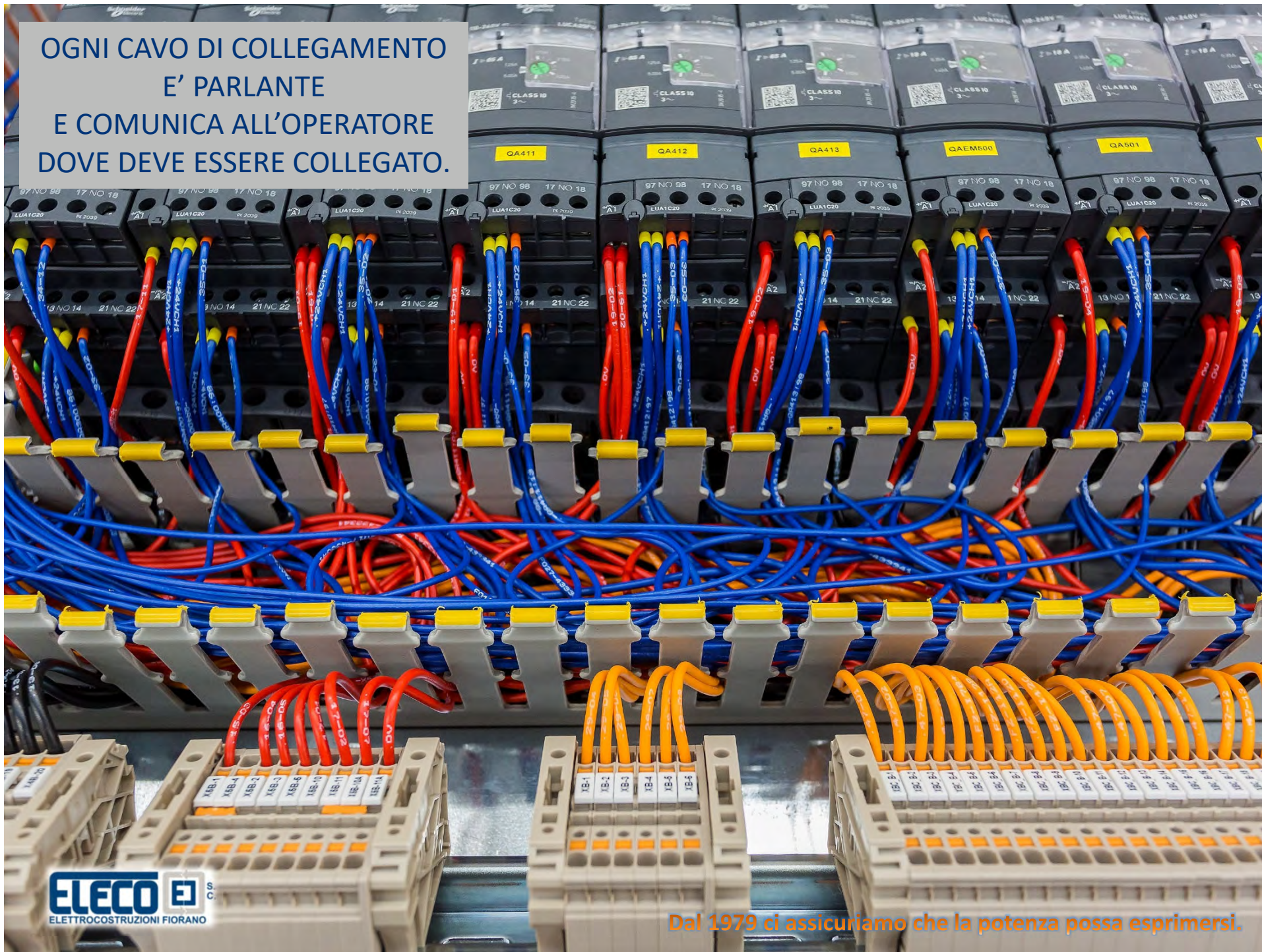


COLLEGAMENTI
DELLA LUNGHEZZA CORRETTA,
GIÀ SIGLATI
E PREINTESTATI



OGNI CAVO DI COLLEGAMENTO
E' PARLANTE
E COMUNICA ALL'OPERATORE
DOVE DEVE ESSERE COLLEGATO.

OGNI CAVO DI COLLEGAMENTO
E' PARLANTE
E COMUNICA ALL'OPERATORE
DOVE DEVE ESSERE COLLEGATO.





POSTAZIONI
DI CABLAGGIO
IN 3D

QUADRI ELETTRICI
UGUALI FRA LORO
CON ALTA EFFICIENZA
COSTRUTTIVA



ELECO 
ELETTROCONSTRUZIONI FIORANO

Dal 1979 ci assicuriamo che la potenza possa esprimersi.



POSTAZIONI
DI COLLAUDO
IN 3D



Dal 1979
ci assicuriamo
che la potenza possa esprimersi.

Via Sacco e Vanzetti, 47-49 41042 Fiorano Modenese (MO)
Tel. 0536/831720 - Fax. 0536/832079 - info@eleco.mo.it - www.eleco.mo.it